

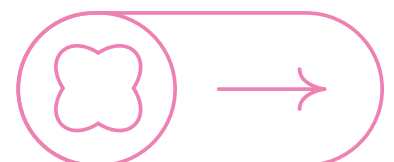
# GUIDE DE L'UTILISATEUR



# SOMMAIRE

---

1. Présentation du Photobooth p.3
2. Installation & Mise en service p.4
3. LA photo parfaite p.5
4. Photo seul(e) ou à plusieurs p.6
5. Lumière ambiante & Flash p.7
6. Personnalisation & Impression p.8
7. Décor & Accessoires p.9
8. Entretien & Sécurité p.12
9. Dépannage & Assistance p.13



# 1. Présentation du Photobooth

Appareil photo Reflex

Éclairage double LED 4000k

Écran tactile 22 pouces

Imprimante instantanée  
(sublimation thermique)

Prise de vues debout (1,48m)

Photobooth adaptable en  
assis pour les PMR (à  
*préciser à la réservation*)

## **Fonctionnalités**

Prise de vues portrait ou paysage

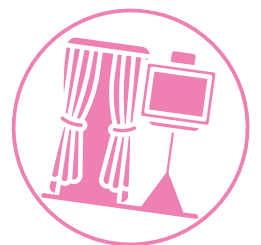
Impression 10x15 ou 5x15 (marque-page)

Insertion de votre logo, texte ou graphisme

Partage par e-mail durant l'évènement

Galerie en ligne après l'évènement, disponible 1 mois

Accessoires & effets numériques inclus (stickers, n&b, etc)



## 2. Installation & Mise en service



La livraison et l'installation de votre photobooth sont réalisées par un livreur dédié, expert dans la mise en service de l'appareil.

À son arrivée, il installe le photobooth à l'emplacement convenu, en veillant à son bon positionnement, sa stabilité, ainsi qu'à la qualité de l'éclairage environnant.

Il vérifie la configuration de l'appareil selon vos spécificités (design, formats, etc.).

Avant de quitter les lieux, le livreur effectue une photo test en conditions réelles, en votre présence, afin de s'assurer que

tout fonctionne parfaitement (écran tactile, déclenchement, impression, envoi par e-mail, etc).

Besoin d'aide pendant la prestation ? Le livreur reste joignable par téléphone et pourra vous accompagner à distance.

Grâce à ce service complet, vous n'avez aucune manipulation technique à prévoir et êtes rassuré(e) de son bon fonctionnement : tout est alors prêt pour que vos invités puissent commencer à se photographier en toute simplicité.

### 3. LA photo parfaite

Obtenir la photo parfaite avec votre photobooth est simple grâce à ces quelques conseils :

1. Assurez-vous que l'éclairage ambiant est suffisant, sans source de lumière trop forte derrière vous.

2. Positionnez-vous à bonne distance de l'objectif, sur la croix placée au sol par le livreur au sol (1 à 1,5 m du photobooth).

3. Adoptez une posture naturelle et variez les expressions : grand sourire, grimace ou regard complice.

4. Rendez vos photos ultra funs grâce aux accessoires numériques ou physiques (ardoises, lunettes, chapeaux, etc)

5. En groupe, positionnez-vous en quinconce ou décalez-vous un peu pour que chaque visage soit bien visible.

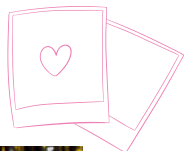
6. Le compte à rebours avant la prise de vue vous laisse le temps de vous placer, profitez-en !

7. Vérifiez le rendu de la première photo avant de continuer, et recommencez si besoin.

8. Prenez votre temps : la photo parfaite, c'est celle qui vous ressemble et qui capture l'instant avec spontanéité.

9. Gardez en tête que l'essentiel est de s'amuser.

10. OSEZ !!



## 4. Photo seul(e) ou en groupe



Notre photobooth s'adapte à tous types de photos.

Seul(e), placez-vous au centre de l'objectif, sur la croix au sol, et assurez-vous que votre visage est bien cadré à l'écran.

En groupe, l'important est de bien s'organiser.

Rapprochez-vous les uns des autres, placez-vous en quinconce et alternez les hauteurs (certains debout, d'autres légèrement baissés).

Évitez de dépasser 6 à 8 personnes pour conserver une bonne lisibilité sur la photo.

L'écran permet de vérifier le cadrage, alors prenez votre temps pour ajuster si nécessaire.

Enfin, le compte à rebours vous laisse quelques secondes pour vous positionner ou adopter une pose amusante, alors profitez de ce temps pour créer un vrai moment de partage et de cohésion.



## 5. Lumière ambiante & “Flash”

Pour garantir un rendu de qualité, le photobooth sera positionné dans un endroit où la lumière ambiante est suffisante pour y voir clair sans ajout artificiel, et sans source lumineuse directe derrière les sujets.

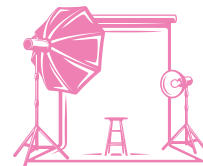
Afin de gagner en qualité et obtenir un rendu naturel et flatteur, notre photobooth est équipé de deux panneaux LED à lumière continue.

Ce système d'éclairage offre une homogénéité et une douceur, respectant les

teintes de peaux, les couleurs des tenues et l'ambiance du lieu, évitant l'effet "coup de flash", trop brutal ou blanchissant.

Cette technologie assure un rendu plus fidèle, en individuel comme en groupe, et permet à chacun de se voir clairement à l'écran avant la prise de vue.

L'expérience devient ainsi plus confortable et immersive, tout en garantissant une qualité d'image professionnelle à chaque cliché.



## 6. Personnalisation & Impression



Vous pouvez choisir d'ajouter un template personnalisé qui apparaîtra sur vos photos, à personnaliser via notre outil en ligne, Designbooth.

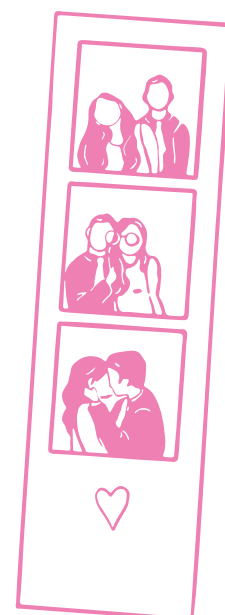
>> Le template doit être validé **au + tard 7 jours avant l'évènement**, sinon la photo sera imprimée en pleine page.

Vos invités et vous-même avez également la possibilité de rajouter des accessoires et filtres numériques sur chaque photo prise.

Lorsque la photo prise vous convient, vous avez possibilité de demander l'impression en un (ou plusieurs, si vous l'avez demandé dans votre devis) exemplaires, exception faite des photobooths choisis sans impression.

Vous pouvez également l'envoyer instantanément à l'adresse e-mail de votre choix (Wi-fi requis).

L'ensemble des photos prises sont stockées en numérique et seront ensuite téléchargées sur un serveur, vous permettant ainsi de les récupérer facilement pendant le mois suivant l'évènement.



# 7. Décor & Accessoires

Pour garantir une expérience originale et amusante, le choix du décor et des accessoires est essentiel :

Fond pailleté, ballons classiques ou à forme, guirlandes ... Gros nœuds, accessoires rigolos, pancartes, cadre géant, etc. Autant d'éléments utiles et abordables pour personnaliser au mieux votre décor.

Voici quelques exemples d'éléments (non inclus) à créer ou louer indépendamment de notre prestation, pour créer une ambiance unique lors de votre événement :







# 8. Entretien & Sécurité



Notre photobooth est nettoyé et désinfecté intégralement avant chaque prestation, écran tactile comme objectif, exempts de traces.

Une fois positionné par notre livreur, le photobooth ne doit pas être déplacé et, pour son bon fonctionnement, il vous est demandé de respecter ces consignes :

1. Toucher l'écran tactile avec des mains propres.
2. Ne pas mettre les doigts sur l'objectif.
3. Si besoin, nettoyer l'écran avec la microfibre fournie, sans ajout d'eau ou produit.

Il doit être installé à couvert, près d'une prise secteur reliée à la terre, accessible en permanence, permettant d'assurer la sécurité des personnes, conformément aux normes en vigueur.

L'installation en extérieur reste possible mais soumise à validation de notre équipe.

Enfin, il est primordial de ne pas toucher au photobooth (branchements, réglages, etc) sans l'aval du SAV, et de, quoi qu'il en soit, toujours mettre le photobooth hors tension pour se faire.



# 9. Dépannage & Assistance



Si vous rencontrez un problème avec le photobooth en cours de prestation, nous vous rappelons que l'ensemble de nos prestations incluent une assistance pour vous aider.

A même de résoudre la plupart des problèmes (impression, bug, etc), il peut intervenir à distance ou se déplacer sur site en cas de panne plus importante.

En cas de panne ou de dysfonctionnement, nous vous remercions de ne pas manipuler le photobooth sans avoir contacté au préalable notre SAV.

Aucune réclamation ne sera acceptée, une fois la prestation terminée, si aucun appel SAV n'a été fait au moment de la panne.

Pour se faire, contactez le technicien-livreur ayant installé l'appareil, il reste disponible pendant toute la durée de votre événement, au numéro qu'il vous a communiqué.

Il est donc primordial de nous signaler immédiatement tout problème, afin de trouver une solution au plus vite, vous permettant alors de continuer à profiter de votre photobooth.



Pour vous aider à comprendre l'origine du problème rencontré et à le solutionner, référez-vous au tableau ci-dessous :

Problème constaté	Cause possible	Solution
L'appareil ne s'allume pas	<ul style="list-style-type: none"> <li>- Interrupteur sur OFF</li> <li>- Câble d'alimentation débranché</li> <li>- Multiprise/prise défectueuse</li> </ul>	<ul style="list-style-type: none"> <li>- Mettre l'interrupteur sur ON</li> <li>- Vérifier la prise et rebrancher correctement</li> <li>- Tester sur une autre prise</li> </ul>
L'écran reste noir	<ul style="list-style-type: none"> <li>- Câble d'alimentation débranché</li> <li>- Prise ou général disjoncté</li> </ul>	<ul style="list-style-type: none"> <li>- Vérifier la prise (brancher un chargeur de téléphone sur la prise pour vérifier si ça charge)</li> <li>- Rebrancher correctement</li> <li>- Faire vérifier le tableau électrique</li> </ul>
L'écran est figé/ne répond pas	<ul style="list-style-type: none"> <li>- Application fermée par erreur</li> <li>- Bug logiciel</li> </ul>	<ul style="list-style-type: none"> <li>- Relancer l'application</li> <li>- Redémarrer l'ordinateur</li> </ul>
Les photos sont sombres	<ul style="list-style-type: none"> <li>- Éclairage insuffisant</li> </ul>	<ul style="list-style-type: none"> <li>- Vérifier que la lumière du photobooth s'allume</li> <li>- Ajouter un éclairage d'appoint</li> </ul>
Les photos sont floues	<ul style="list-style-type: none"> <li>- Mauvaise mise au point</li> <li>- Photobooth trop proche du sujet</li> <li>- Éclairage insuffisant</li> </ul>	<ul style="list-style-type: none"> <li>- Vérifier l'autofocus</li> <li>- Éloigner légèrement les participants</li> <li>- Ajouter un éclairage</li> </ul>
L'imprimante ne sort pas de photo	<ul style="list-style-type: none"> <li>- Plus de papier ou d'encre</li> <li>- Bourrage papier</li> <li>- File d'attente bloquée</li> </ul>	<ul style="list-style-type: none"> <li>- Remplacer le papier ou l'encre (<b>Tutoriels vidéo</b>)</li> <li>- Retirer le papier coincé</li> <li>- Redémarrer l'ordinateur</li> </ul>
Le Wi-Fi ne fonctionne pas (partage E-mail)	<ul style="list-style-type: none"> <li>- Signal trop faible</li> <li>- Modem éteint / Panne internet</li> </ul>	<ul style="list-style-type: none"> <li>- Vérifier la connexion Wi-Fi</li> <li>- Redémarrer le routeur/modem</li> </ul>

Dans tous les cas, en dehors du redémarrage de l'ordinateur et du changement de papier ou d'encre, dont les tutoriels sont disponibles en ligne (QR code sur le côté du photobooth) :  
**Contactez votre livreur-technicien pour une aide à distance.**

# IMMORTALISEZ VOS PLUS BEAUX MOMENTS !

Depuis plus de 10 ans, nous vous accompagnons pour tous vos événements : mariages, anniversaires, baptêmes, soirées d'entreprise, lancements de produit, et bien plus encore.

Spécialistes de la location de photobooths personnalisables à Paris et en région parisienne, nous mettons à votre disposition des bornes modernes, faciles à utiliser et livrées clés en main pour une animation photo inoubliable.

Ce guide vous donne toutes les clés pour tirer le meilleur parti de votre photobooth. Vous trouverez également sur le côté de chaque photobooth le TOP10 de nos conseils pour des photos parfaites !

Pour toute question ou demande d'assistance, notre équipe reste à votre écoute :

---

 : 01 42 86 54 24

 : @PHOTOBOOTHPARIS

 : [WWW.PHOTOBOOTH-PARIS.FR](http://WWW.PHOTOBOOTH-PARIS.FR)

 : [CONTACT@PHOTOBOOTH-PARIS.FR](mailto:CONTACT@PHOTOBOOTH-PARIS.FR)